

İSTANBUL MEGA PROJELERİNİN TARIM ALANLARINA ETKİSİ

İstanbul'da tarım alanları hızla azalıyor. Hız kesmeden devam eden yapılaşmanın yanı sıra son yıllarda gündeme gelen mega projeler İstanbul'da tarımsal üretimin yoğun olduğu alanlara zarar veriyor.



3. Köprü ve Kuzey Marmara Otoyolu

3.244,5 hektar orman alanı
673,6 hektar tarım alanı
261 hektar mera alanı



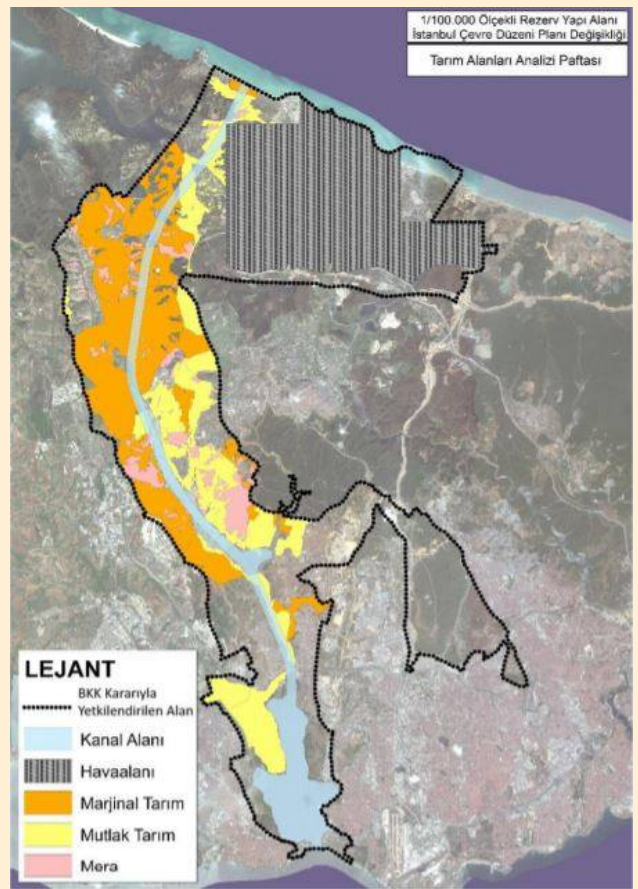
İstanbul Havalimanı

6.198,2 hektar orman alanı
211,5 hektar tarım alanı
238,5 hektar mera alanı

Kanal İstanbul (ve çevresindeki Yeni İstanbul projesi)

417,2 hektar orman alanı
13.450,1 hektar tarım alanı
1.381 hektar mera alanı

Kaynak: Proje ÇED dosyaları, Kantarcı (2020), İPA İstanbul Kentsel Analiz Raporu (2020) kaynaklarından Yerküre Kooperatifi tarafından derlenmiştir.



Kanal İstanbul'un gerçekleşmesi durumunda tüm bu projelerin İstanbul'un toplam tarım ve mera alanlarının yaklaşık %20'sini, orman alanlarının %4'ünü yok edeceği öngörülmüştür.